

Teamspeak 2 RC2 - Einrichtungsanleitung

1.

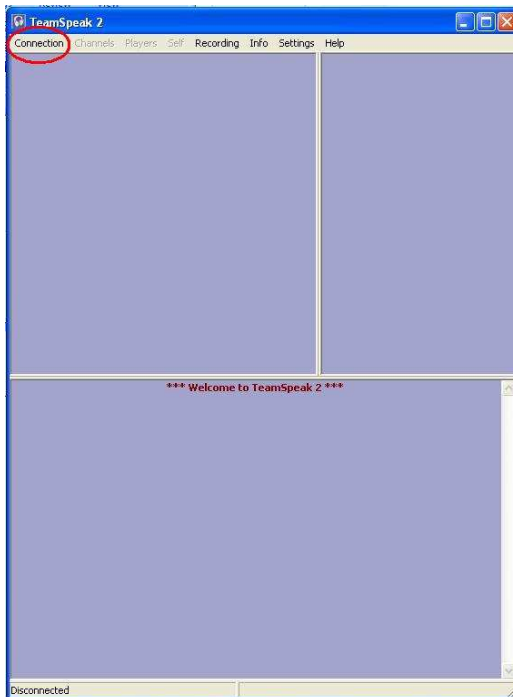


Zuerst den Teamspeak Client über folgenden Link downloaden:

<http://www.winload.de/downloading/41647-TeamSpeak-Client.2.0.32.60.html>

Nach erfolgreichem download die Setupdatei öffnen und Teamspeak wie gewohnt installieren.

2.

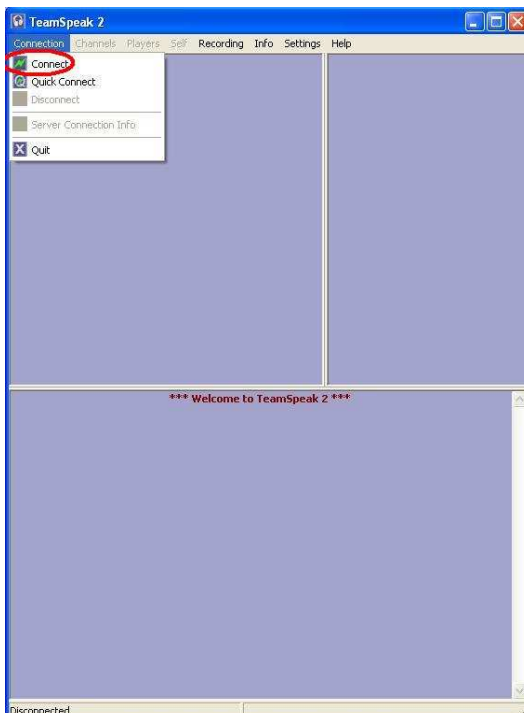


Nach erfolgreicher Installation Teamspeak öffnen.

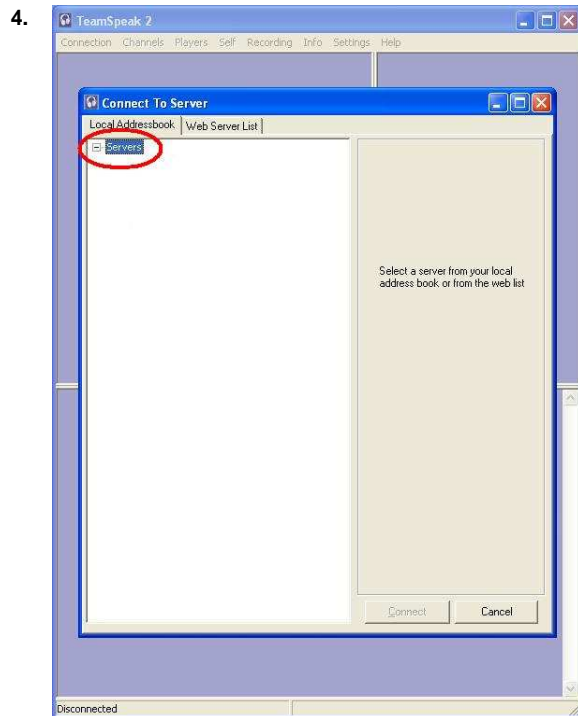
Darauf hin solltest du folgendes Fenster sehen. (siehe Links)

In diesem auf den Punkt Connection klicken (roter Kreis).

3.

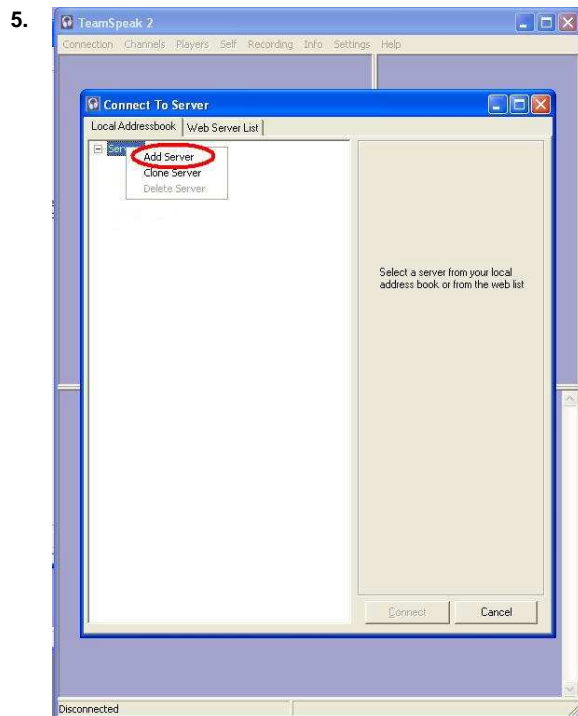


Dann weiter auf Connect! (roter Kreis)

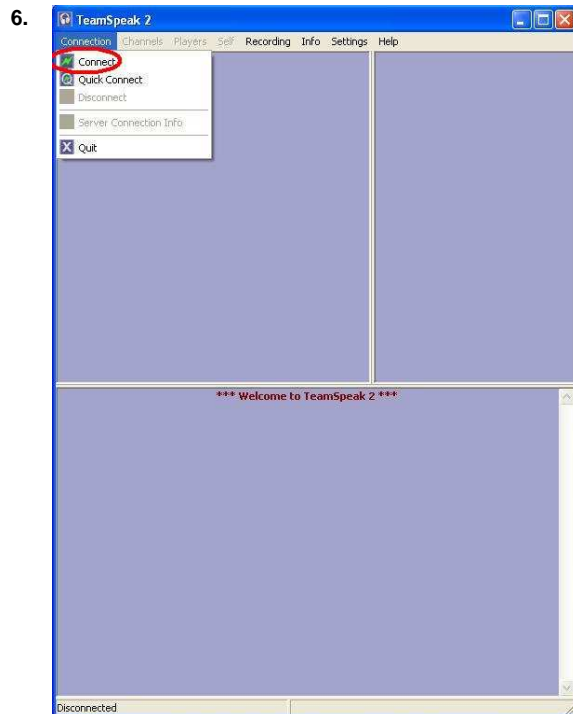


Danach öffnet sich folgendes Fenster!

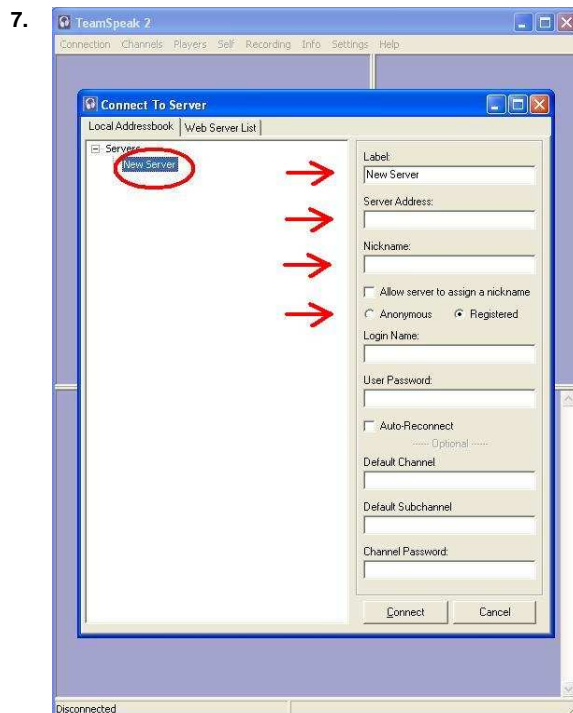
Hier mit einem rechten Mausklick auf Servers. (roter Kreis)



Dann auf „Add Server“ (roter Kreis)



Dann weiter auf Connect! (roter Kreis)



Dann ist ein neuer Punkt „New Server“ erschienen.

Einmalig mit Linksklick hierauf klicken! (kein Doppelklick)

Folgende Felder (rote Pfeil) wie folgt ausfüllen:

Label: 2concert Teampeak-Server

Server Address: 80.154.35.11:3022

Nickname: <hier deinen 2concert-Namen eintragen>

Bei Anonymus und registered den Punkt Anonymus wählen.

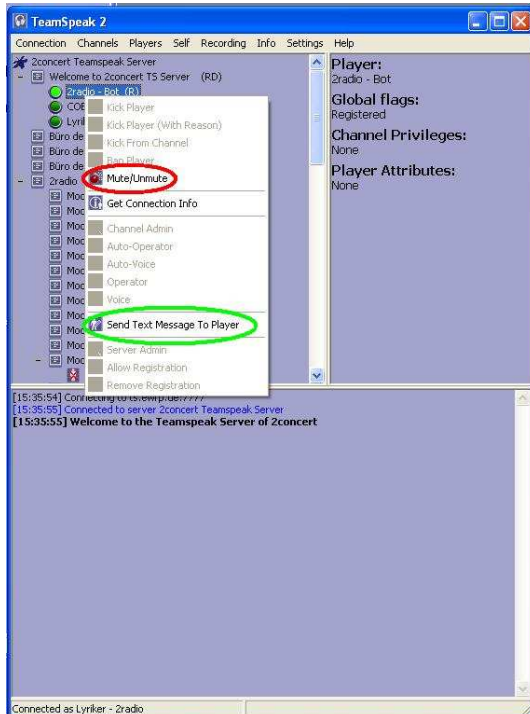
Den Rest der Felder frei lassen und auf Connect klicken.

Damit seid ihr auf unserem 2concert Teamspeak-Server.

In Zukunft musst du nun nur noch einen Doppelklick auf den Server machen.

Wenn ihr in einen anderen Channel wechseln wollt, einfach mit doppeltem Linksklick auf den jeweiligen Channel klicken.

Tipps & Tricks für Teamspeak



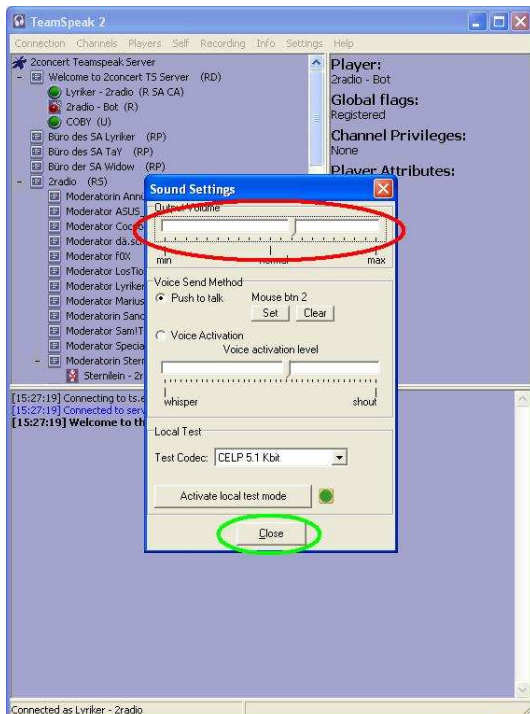
Um eine Textnachricht an einen anderen User zu senden wie folgt vorgehen:

Erst mit rechtem Mausklick auf den User klicken.
Dann auf Send Text Message To Player mit linker Maustaste klicken (Grüner Kreis)

Im folgendem Feld einfach die Nachricht schreiben und dann auf OK klicken.

Um zu verhindern, dass ihr einen User die ganze Zeit hört, wieder mit rechtem Mausklick auf den User und dann auf Mute/Unmute. (roter Kreis)

Um dies rückgängig zu machen den Schritt einfach wiederholen.

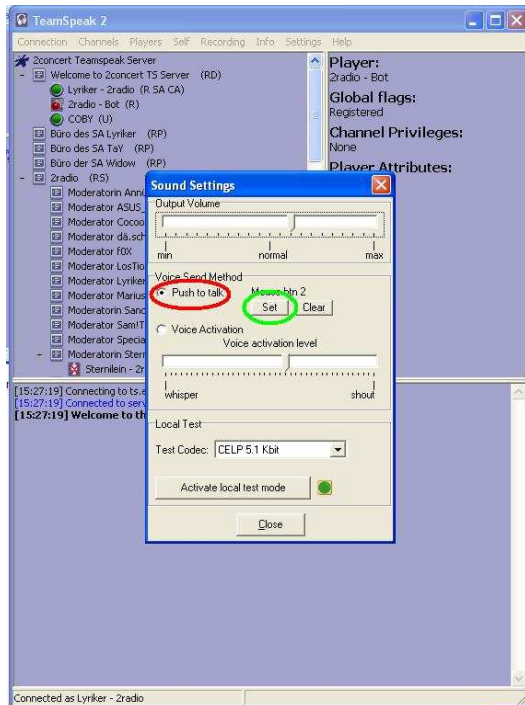


Setting -> Sound Input/Output Settings

Die „Output Volume“ (roter Kreis) kann im Normalfall bei den Standardeinstellungen belassen werden.

Sollte man aber dennoch darauf angesprochen werden, dass man zu leise/laut ist, könnt ihr die Lautstärke dort variieren.

Dann auf Close (grüner Kreis)



Setting -> Sound Input/Output Settings

Wenn man nur bei Tastendruck gehört werden möchte, dann in diesem neuen Fenster den Radiobutton „Push to talk,“ auswählen. (roter Kreis)

Danach auf Set (grüner Kreis) und die Taste drücken, mit der man immer sprechen möchte.
D.h. zum sprechen muss diese Taste gedrückt und gehalten werden. Wie nach dem Walkie-Talkie System.